

Wing

暮らしを豊かにする情報マガジン



volume.55

- フード＆ドリンクフェス特集
- 神奈川県クラフトビール特集
- 大人のチョコブランド8選
- 神奈川の人気スーパー銭湯
- 神奈川県桜の名所4選
- QUIZE



横浜・東京で冬を味わう フード&ドリンクフェス特集

苺を味わうフェスや、パンのフェス、日本酒イベント、香り豊かな
コーヒーフェスなど、寒い季節のおでかけが楽しみになる話題の催しをご紹介します。



SAKE PARK 6杯

過去2万人以上が来場した人気日本酒イベント「SAKE PARK」が6回目の開催。今回は東京ミッドタウンを舞台に、「花とうつわと春のSAKE」をテーマに実施されます。国内外約30の酒蔵が集結し、個性豊かなSAKEを気軽に楽しめるほか、酒器や植物、フードも充実。桜の季節、日常に寄り添う一杯との出会いを楽しめます。



SAKE PARK 6杯

- 【期間】2026年3月27日(金)～3月29日(日)
- 【時間】27日15:00～20:00/28日12:00～19:00
29日12:00～18:00
- 【料金】入場無料。お酒を楽しむ場合は、専用のSAKEチケットと升が必要。
- 【場所】東京ミッドタウン キャンピースクエア

Yokohama Strawberry Festival 2026

本イベントはいちごの新しい楽しみ方を提案する催しとして2013年にスタートし、今年で13回目を迎えます。テーマは「いちごトリップ」。全国各地のいちごを通して地域の魅力に触れたり横浜・みなとみらいを中心に横浜駅や横浜中華街まで広がる12施設以上のいちごメニューを巡ったり、人それぞれの“いちごの旅”を楽しめます。会場には過去最多となるのべ45店舗が出店し、スイーツやドリンク、直売、体験型ブースなど多彩な企画が揃います。



Yokohama Strawberry Festival 2026

- 【期間】2026年2月5日(木)～3月1日(日)
- 【時間】10:00～18:00 (最終入場17:45)
- 【料金】入場料500円 (飲食・物販代等は別途)
- 【場所】横浜赤レンガ倉庫イベント広場

パンのフェス2026 in 横浜赤レンガ

祝10周年を迎える「パンのフェス2026 in 横浜赤レンガ」が開催されます。これまで累計160万人以上を動員し、前回は全国の人気パン店が集結し大盛況に。10周年を記念し、来場者への感謝を込めた特別企画も多数予定されています。さらに、来場者投票で選ばれる「パンのフェスアワード」も開催。パン好きにはたまらない記念イヤーならではのイベントです。



パンのフェス2026 in 横浜赤レンガ

- 【期間】2026年3月6日(金)～3月8日(日)
- 【時間】11:00～17:00
- 【料金】無料 ※一部有料時間あり
- 【場所】横浜赤レンガ倉庫 イベント広場

GINZA COFFEE FESTIVAL 2026

銀座の中心から、日本のコーヒーカルチャーを発信するコーヒーの祭典。国内屈指のコーヒーショップや喫茶店、バリスタが集い、個性あふれる一杯や、それを取り巻くムーブメントを通して、日本のコーヒーの“今”を体感できます。コーヒーにまつわるモノ・ヒト・コトを一杯に“ブレンド”した、コーヒーカルチャーの最前線を存分に楽しんでみてはいかがでしょうか。



GINZA COFFEE FESTIVAL 2026

- 【期間】2026年2月16日(月)～2月23日(祝)
- 【時間】10:00～20:00 (最終日は18:00終了)
- 【料金】入場無料
- 【場所】銀座三越 新館7階 催物会場



神奈川県の クラフトビール特集

Craft
BEER



近年、個性豊かな味わいで注目を集めているクラフトビール。神奈川には、横浜や川崎の街中から、箱根や三浦半島といった自然豊かなエリアまで、地域の風土や人の思いが詰まったブルワリーが点在しています。今回は、神奈川ならではのクラフトビールの魅力をご紹介します。

「クラフトビール」とは？

「クラフトビール」とは、小規模なビール醸造所で作られたビールのこと。大手メーカーによる大量生産ではなく、職人が自分のこだわりを詰め込んで伝統製法で作った、まさに「craft（手工芸）」のようなビールです。かつての「地ビール」と区別するため、2000年代にアメリカで広まった呼び名が日本にも定着しました。横浜はクラフトビールの醸造所が集積する街でもあります。今回は神奈川県内のクラフトビールを醸造所ご紹介します。



横浜ビール

横浜市内で最も長い歴史を持つローカルビアカンパニー「横浜ビール」は、伝統を受け継ぎながら、飽きずに飲み続けられる“きれいなビール”を造り続けています。井田 章一、加藤和樹、野垣 祐子氏らを中心とした醸造チームが品質を追求し、地元に愛される「ホームタウンビール」を目指しています。国内外で多くの受賞歴を誇り、World Beer Cup 2024では「アルト」が銀賞を受賞。これからも進化を続ける、横浜を代表するクラフトビールです。



横浜ビール 本店レストラン「UMAYA」醸造所併設ビアスタンド
【住所】横浜市中区住吉町6-68-1 1F/2F 横浜関内地所ビル
【定休日】無休

ブルーパブ ムーンライト

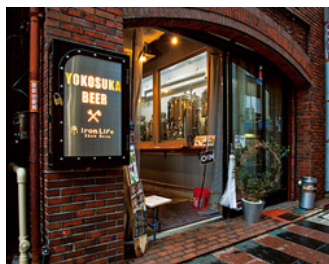
ムーンライトは、川崎市第1号のビール醸造所。欧米の伝統的な手造り製法を受け継ぎ、「旨いビールを適正価格で」をモットーに、親しみやすいクラフトビールを造り続けています。わずか3坪の醸造場でユニケグ方式を採用し、麦100%のビールを少量多品種で醸造。地元産の果物や野菜を使った個性豊かなビール開発にも力を入れ、商品名は一般公募によるものなど、地域とのつながりを大切にしています。



ブルーパブ ムーンライト
【住所】川崎市多摩区生田7-11-8
【定休日】火曜・木曜

横須賀ビール

横須賀ビールは、三浦半島産の新鮮な食材を活かし、地域の恵みを一杯に詰め込みながら「地元の人々を笑顔にする」をコンセプトに誕生した、横須賀を代表するクラフトビールブランドです。併設された醸造所では、地元の素材を使ったビールが一つひとつ丁寧に造られ、香りや味わいの奥行きから地域の風土と職人のこだわりを感じることができます。食事との相性にも配慮されたビールは、横須賀ならではの食文化とともに楽しめる一杯として、多くの人に親しまれています。



横須賀ビール
【住所】横須賀市大滝町1-23
【定休日】不定休日あり

GORA BREWERY & GRILL

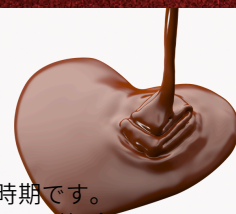
GORA BREWERYは、箱根町で唯一のビール醸造所。ビールの要となる水には箱根の天然水を100%使用し、中硬水の特徴を活かした味わい深いビールを醸造しています。2018年1月に醸造を開始し、同年夏に開催されたインターナショナル・ビアカップ2018では、定番ビール「HAKONE KOHAKU」がBelgian-Style Witbier部門で金賞を受賞。その後も2020年、2021年と同大会で銀賞を獲得するなど、立ち上げ当初から国際的に高い評価を受け続けています。



GORA BREWERY & GRILL
【住所】足柄下郡箱根町強羅1300-72
【定休日】なし



自分への贈り物に、お取り寄せて楽しもう 大人のチョコブランド8選



バレンタインが近づくこの季節は、全国のこだわりチョコが揃い、いつもより少し贅沢な一粒に出会える時期です。ボンボンショコラやタブレットなど、自分だけのご褒美にぴったり。今回は自分のために選びたい魅力的なブランドをご紹介します。

ピエール・マルコリーニ

ベルギーを代表するショコラティエ。濃厚なガナッシュと洗練されたデザインが魅力で、一粒から贅沢を味わえる自分チョコに最適です。

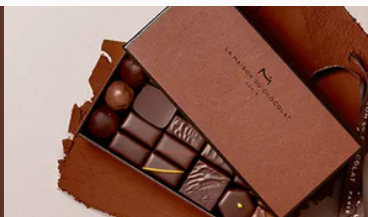


PIERRE MARCOLINI
CHOCOLATIER



ラ・メゾン・デュ・ショコラ

パリの名店として知られ、口どけなめらかなガナッシュと上品な余韻が魅力。繊細な味わいが楽しめるボンボンショコラは、自分のためにゆっくり味わいたい“ご褒美チョコ”としてぴったり。



Minimal (ミニマル)

東京発のBean to Barブランド。産地ごとに異なるカカオの風味を楽しめ、タブレットやガトーショコラが“自分チョコ”として人気。



Minimal
Bean to Bar Chocolate



green bean to bar CHOCOLATE

カカオ豆から一枚の板になるまで手作業で仕上げる本格派。香り豊かで奥行きある味わいのタブレットは大人の自分チョコにおすすめ。

Green bean to bar
CHOCOLATE



ダンデライオン・チョコレート

サンフランシスコ発のBean to Bar。雑味のないクリアなカカオの味が楽しめ、タブレットをはじめ、ガトーショコラやクッキーも高い評価を得ています。ご褒美時間をより豊かにしてくれます。

DANDELION
SMALL-BATCH
CHOCOLATE



ル・ショコラ・アラン・デュカス

フランスの巨匠が手がけるショコラ専門店。カカオの個性を引き出した力強い味わいと、丁寧に作られたボンボンが特別感たっぷり。特別な日や気分転換に、自分のために選びたい本格派チョコレート。

LE CHOCOLAT
ALAIN DUCASSE



DEMEL (デメル)

ウィーン王室御用達として親しまれる老舗洋菓子店。看板の「ソリッドチョコ猫ラベル」は上品な甘さと滑らかな口どけが魅力。クラシカルなパッケージも自分へのご褒美に最適。

DEMEL
K. & K. HOFZUCKERBÄCKER
WIEN 1786



ROYCE' (ロイズ)

北海道発のチョコレートブランド。口どけの生チョコや甘じょっぱいポテトチップチョコが定番で、手軽に楽しめる“自分チョコ”として親しまれています。

ROYCE'





冷えた体をととのえる 神奈川の人気スーパー銭湯



冬に恋しくなる“あたたまる時間”。そんな季節にぴったりの、神奈川の人気スーパー銭湯4施設をご紹介します。
絶景露天風呂やサウナなど魅力たっぷりの施設で、冷えた体をほぐして心までととのえる冬のひとときをどうぞ。

横須賀温泉 湯楽の里

「横須賀温泉 湯楽の里」は、よこすか海岸通り沿いに立つ絶景温泉。馬堀海岸ICそばで車アクセス良好、京急・馬堀海岸駅からも徒歩圏です。天然温泉の展望露天風呂からは東京湾を一望でき、塩分濃度が高い“熱の湯”で体がしっかり温まります。横須賀初のチムジルバンスパには4種の岩盤浴があり、「薫風熱洞」では1日14回のオートロウリュウを実施。休憩処では海を眺めてくつろげ、食事処では海の幸や旬の料理が楽しめます。



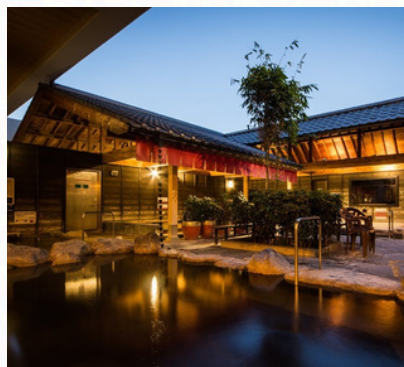
横須賀温泉 湯楽の里

【住所】横須賀市馬堀海岸4-1-23
【営業時間】9:00～24:00（最終受付23:00）
【料金】平日 大人：1230円 子供：650円

天然温泉 満天の湯

「天然温泉 満天の湯」は相鉄線・上星川駅すぐの好アクセスの温泉施設で、横浜から10分ほどと立ち寄りやすい点も魅力。露天の畳スペースで寝転べる「うたた寝湯」は、空を眺めながら心身がほぐれる名物スポットです。

内風呂も多彩で、生薬エキスを炭酸の「和漢炭酸湯」、電気風呂「ヘルツバス」、足裏に効く「フットパンチ」などが楽しめます。ミントが香る水風呂も人気。キッズコーナーや子ども向け備品が充実しており、家族連れにも安心のスーパー銭湯です。

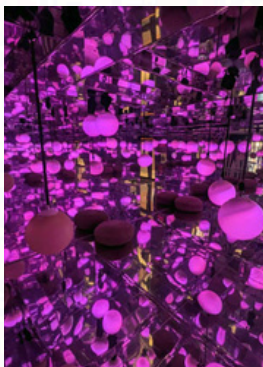
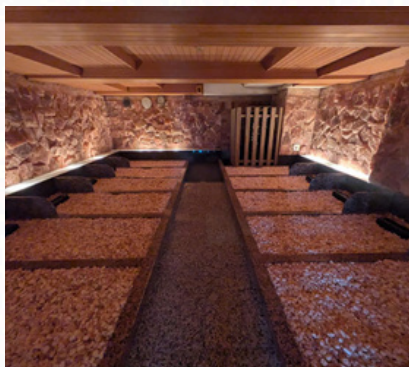


天然温泉 満天の湯

【住所】横浜市保土ケ谷区上星川3-1-1
【営業時間】6:00～25:00(最終受付24:30)
【料金】平日 大人：1050円 小学生：350円

RAKU SPA 鶴見

「RAKU SPA 鶴見」は、川崎・鶴見・武蔵小杉駅から無料送迎バスで行ける大型温泉施設。名物は全国的にも珍しい「弱酸性硫黄の湯」。サウナはオートロウリュウを実施し、女性専用の塩サウナもあります。岩盤浴は6種類で、アロマやプラネタリウムが楽しめる部屋も。館内には200種類以上のメニューが揃うレストラン、2万冊超のコミック、キッズコーナー、川を眺めるリクライニングスペースなどがあり、一日中ゆったり過ごせます。



RAKU SPA 鶴見

【住所】横浜市鶴見区元宮2-1-39
【営業時間】10:00～26:00（最終受付 25:00）
【料金】平日 大人 2,250円 子供 790円

湘南RESORT SPA 竜泉寺の湯

「湘南RESORT SPA 竜泉寺の湯」は茅ヶ崎市にあるリゾート感あふれるスーパー銭湯。茅ヶ崎駅・平塚駅から無料送迎バスがあり、車でもアクセス便利です。天然温泉の露天風呂では天気良ければ富士山を望め、「美泡の壺」や高濃度炭酸泉など全10種のお風呂を満喫できます。サウナは男性がオートロウリュウ、女性は加湿タイプ。リラクゼーションも充実しており、和式ボディケアやあかすり、デトックスオイルのマッサージなど、多彩なメニューで癒やされます。



湘南RESORT SPA 竜泉寺の湯

【住所】茅ヶ崎市中島1339-1
【営業時間】5:00～26:00（最終受付 25:30）
【料金】平日 大人 980円 子供 400円

ひと足早く春を感じる 神奈川県 桜の名所4選

早咲きの桜から満開の名所まで、神奈川県には春の訪れを感じられる桜スポットが点在しています。
歴史ある景色や川沿いの桜並木など、春のおでかけにぴったりな名所を厳選してご紹介します。

三浦海岸の河津桜（三浦市）

神奈川県でいち早く春を感じられる三浦海岸の河津桜。京急線三浦海岸駅から小松ヶ池公園まで約1kmに、約1,000本の桜が咲き誇ります。濃いピンクの桜と菜の花のコントラストが美しく、例年2月中旬から見頃に。2026年は2月5日から3月3日まで「三浦海岸桜まつり」も開催され、特産品販売や夜のライトアップも楽しめます。



- 【見頃時期】 2月中旬～3月上旬
- 【桜の本数】 約1,000本
- 【桜の種類】 河津桜
- 【イベント】 三浦海岸桜まつり（2月5日～3月3日）
- 【ライトアップ】 あり（駅前広場）
- 【アクセス】 京急線三浦海岸駅から徒歩すぐ

小田原城址公園の桜（小田原市）

「日本さくら名所100選」に選ばれる小田原城址公園は、神奈川県を代表する桜の名所。国指定史跡・小田原城の天守閣やお堀を背景に、約300本のソメイヨシノが咲き誇ります。例年3月下旬から4月上旬が見頃で、夜はライトアップも実施。本丸広場ではLED演出も楽しめます。桜の時期は混雑するため、公共交通機関の利用がおすすめです。



- 【見頃時期】 3月下旬～4月上旬
- 【桜の本数】 約300本
- 【桜の種類】 ソメイヨシノ
- 【ライトアップ】 あり（18:00～21:00予定）
- 【アクセス】 JR・小田急線小田原駅から徒歩10分

大岡川プロムナードの桜（横浜市南区）

大岡川沿い約3.5kmに続く桜並木は、横浜市有数の花見スポットです。約500本のソメイヨシノやジンダイアケボノなどが咲き誇り、川面を淡いピンクに染めます。弘明寺駅付近から黄金町まで散策でき、夜はぼんぼりによるライトアップも実施。蒔田公園では「みなみ桜まつり」が開催され、春のにぎわいを楽しめます。



- 【見頃時期】 3月下旬～4月上旬
- 【桜の本数】 約500本
- 【桜の種類】 ソメイヨシノ、ジンダイアケボノ、ヨウコウなど
- 【ライトアップ】 あり（18:00～21:00予定）
- 【アクセス】 京急線・横浜市営地下鉄弘明寺駅から徒歩5分

県立三ッ池公園の桜（横浜市鶴見区）

「日本さくら名所100選」に選ばれる県立三ッ池公園は、3つの池を中心に約1,000本・78品種の桜が咲く県内屈指の名所です。2月中旬の寒桜から河津桜、ソメイヨシノ、八重桜まで、時期をずらして開花するため長く楽しめます。水面を彩る桜景色を眺めながら、品種ごとの違いを感じる散策もおすすめです。



- 【見頃時期】 2月中旬～4月下旬（品種により異なる）
- 【桜の本数】 約1,000本
- 【桜の種類】 約78品種
（寒桜、河津桜、ソメイヨシノ、八重桜など）
- 【アクセス】 JR鶴見駅からバス約15分

? QUIZE ?

Q, 馬は道路交通法上、何に分類される？

- ①人 ②大型特殊 ③軽車両



毎号たくさんのご応募いただき、ありがとうございます。
正解者の中から抽選で10名様に3,000円のギフトカードを
プレゼントさせていただきます。
引き続きたくさんのご応募をお待ちしております。

ご応募はFAXか、メールにて受け付けています！

FAXで応募を希望される方は下記の必要事項をご記入の上お送りください。
メールで応募を希望される方は下記の内容をメールに明記しお送りください。

沢山の応募お待ちしております！

FAX 045-313-5474
メール quize@w-ing.net



■氏名

■電話番号

■住所

■クイズの答え

■ご意見・ご感想

**申し込み締め切り
3月15日（日）**

株式会社 ウイングコーポレーション

〒221-0835

横浜市神奈川区鶴屋町2-12-1横浜カリオカビル5F

TEL 045-321-3870

FAX 045-313-5474

URL <https://www.wing-yokohama.co.jp/>

mail info@wing-yokohama.co.jp

Twitter https://twitter.com/wing_yokohama

Facebook <http://www.facebook.com/wing.yokohama>



twitter



facebook